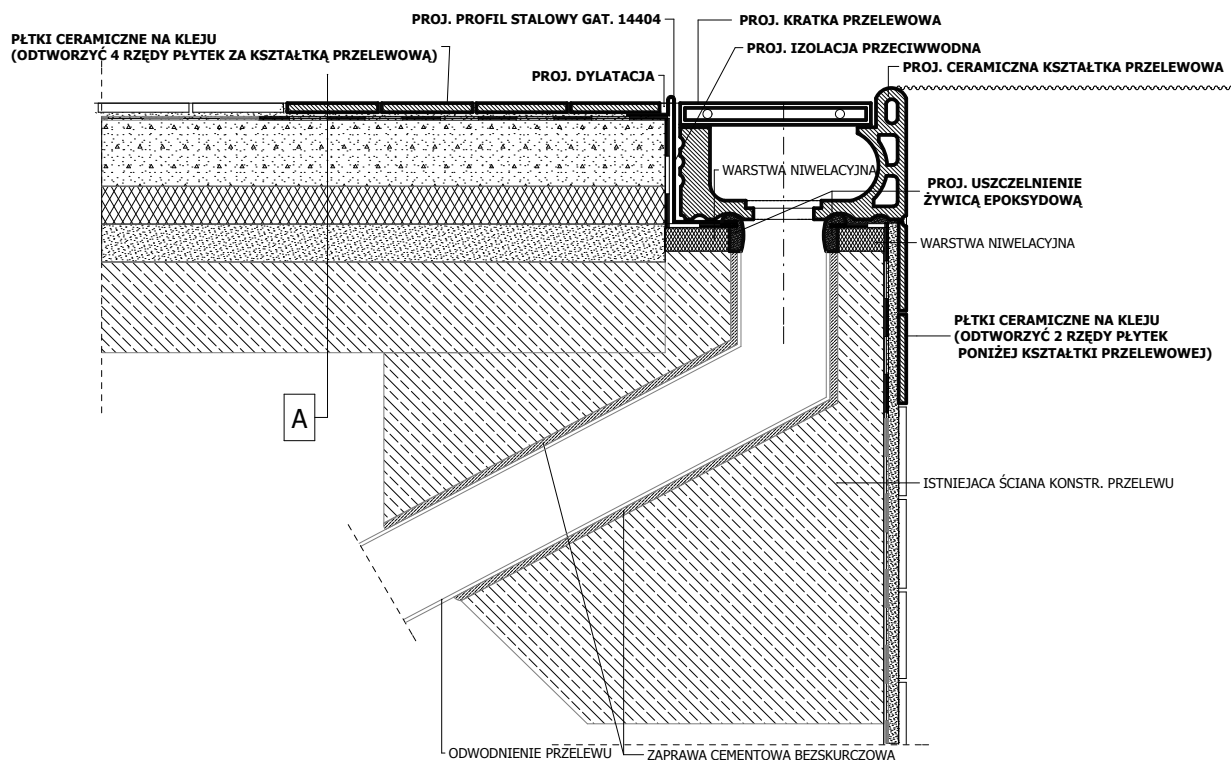


KONCEPCJA PRAC REMONTOWYCH NAPRAWY RYNNY PRZELEWOWEJ

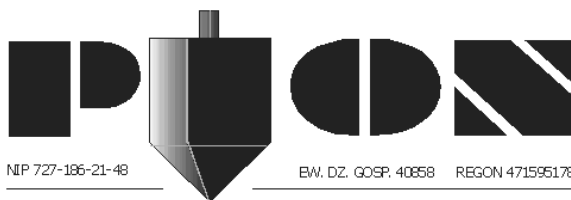
ETAP II - WARIANT 2

WYKONANIE PROFILU STALOWEGO POMIĘDZY KSZTAŁTKĄ PRZELEWOWĄ A PLAŻĄ,
MONTAŻ NOWYCH KSZTAŁTEK PRZELEWOWYCH
ORAZ OKŁADZIN CERAMICZNYCH



WARSTWY PLAŻY BASENOWEJ

A	PŁYTKI CERAMICZNE NA KLEJU - 2cm (ODTWORZYĆ 4 RZĘDY PŁYTEK ZA KSZTAŁTKĄ PRZELEWOWĄ)
	JASTRYCH (OGRZEWANIE PODŁOGOWE W GRUBOŚCI WARSTWY) - 7-9cm
	STYROPIAN - 5cm
	WARSTWA WYRÓWNAWCZA Z PIASKU - 5-10cm
	PŁYTA STROPOWA - 12cm



NIP 727-186-21-48

EW. DZ. GOSP. 40858

REGON 471595178

PRACOWNIA PROJEKTOWA

94-128 Łódź
ul. Gimnastyczna 14
tel. (042) 209 32 86
fax. (042) 209 32 87

andrzejkusztalak@architekci.pl

OBIEKT:	PŁYWAŁNIA POWIATOWA W PAJĘCZNI UL. SIENKIEWICZA 5, 98-330 PAJĘCZNO	NR RYSUNKU: 05
INWESTOR:	STAROSTWO POWIATOWE W PAJĘCZNI UL. KOŚCIUSZKI 76, 98-330 PAJĘCZNO	BRANŻA: ARCHITEKTURA
NAZWA:	KONCEPCJA NIEZBEDNYCH PRAC REMONTOWYCH W TRZECH ETAPACH DLA LIKWIDACJI PRZECIEKU NA PODBASENIU POWIATOWEJ PŁYWAŁNI W PAJĘCZNI	FAZA: KONCEPCJA
PROJEKTANCI:	mgr inż. arch. Michał Otomański upr. nr 43/01/WŁ mgr inż. arch. Andrzej Kusztalak	PODPIS:
NAZWA RYS.:	PRZEKRÓJ PRZEZ PRZELEW - ETAP 2 - WARIANT2	DATA: PAŹDZIERNIK 2013r SKALA: 1:10