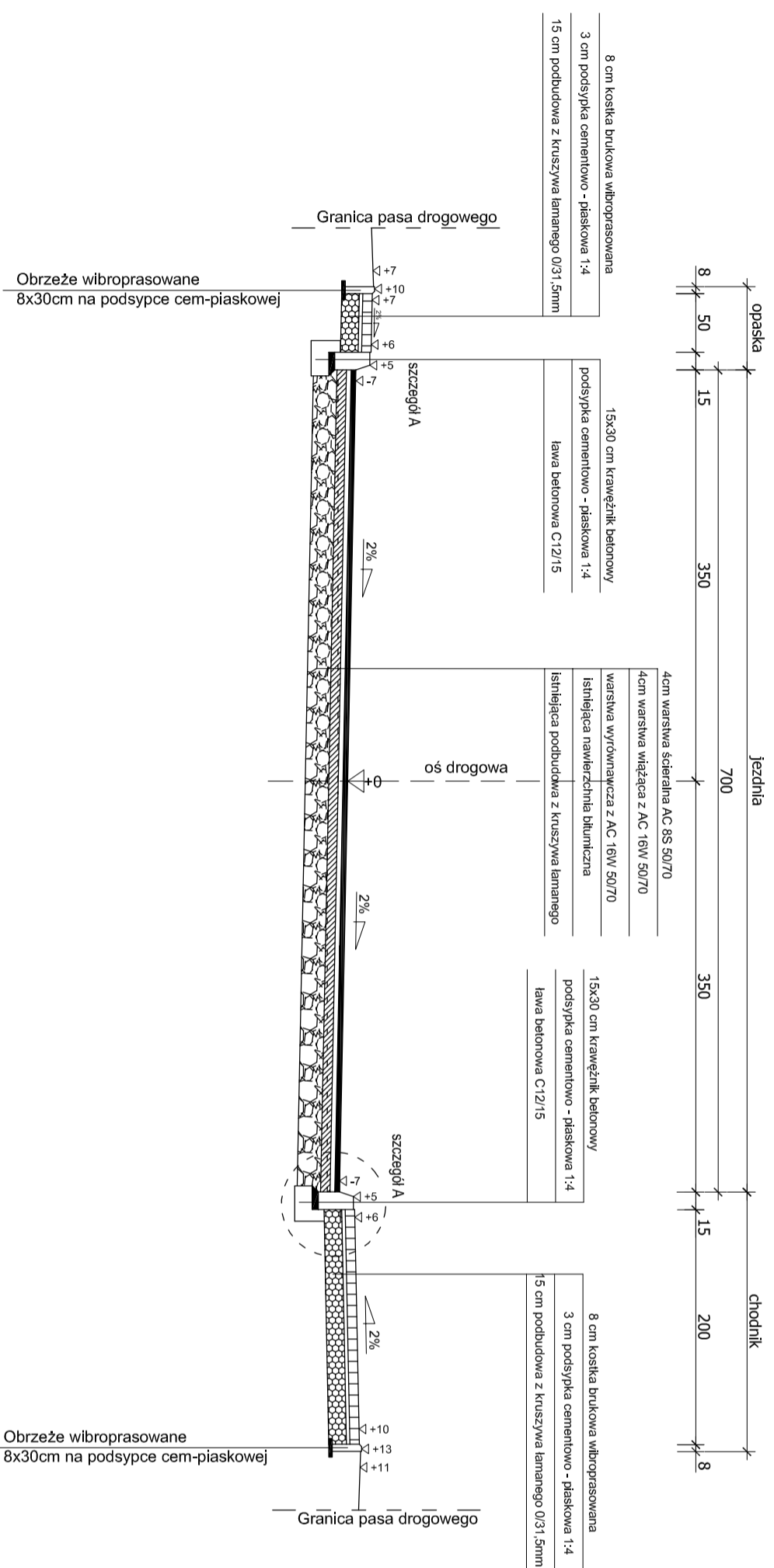


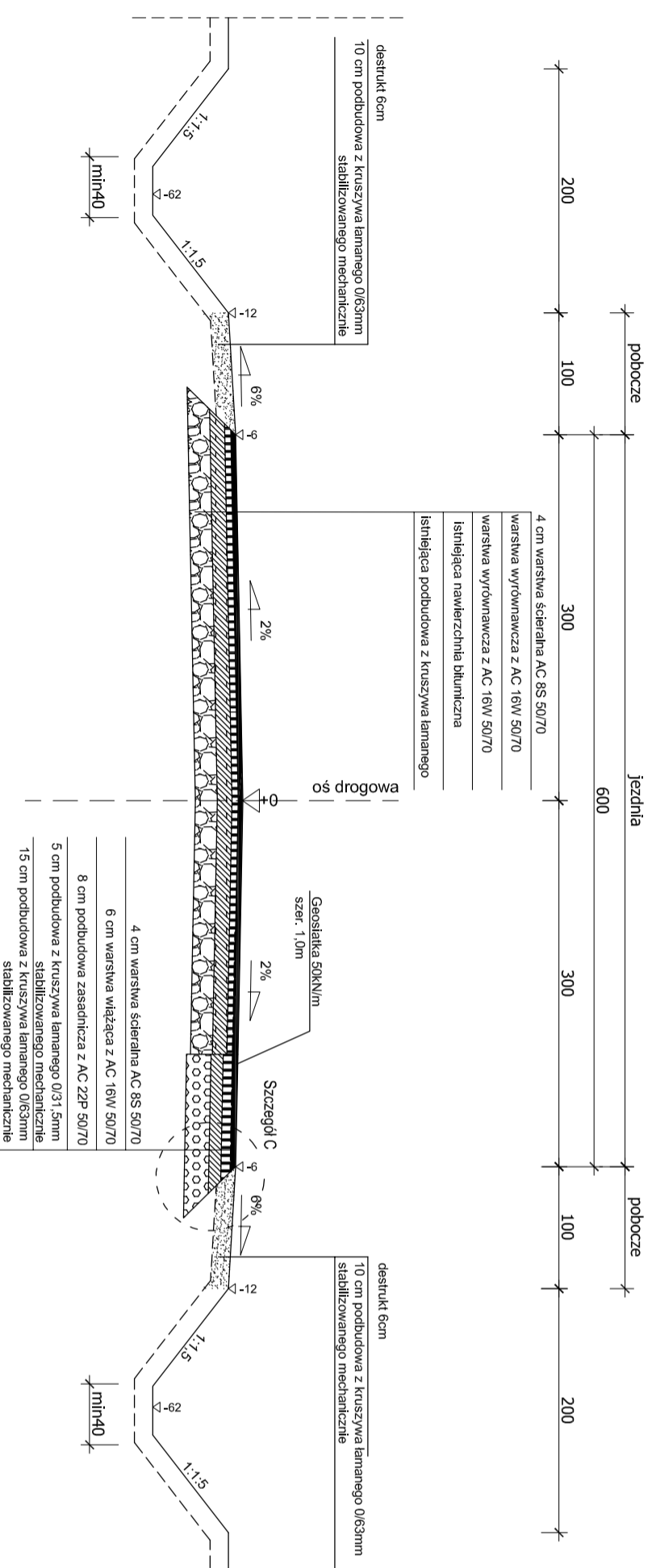
PRZEKRÓJ NORMALNY

od km 02+277,75 do km 02+563,02



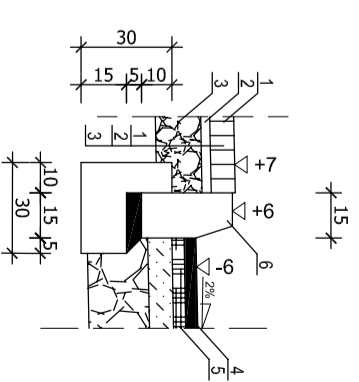
PRZEKRÓJ NORMALNY

od km 02+734,52 do km 05+984,70

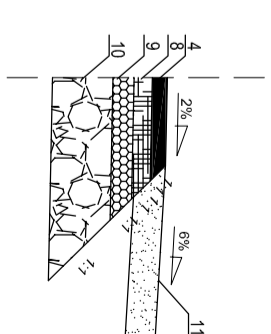


Oznaczenia

1. Projektowana nawierzchnia z kostki brukowej betonowej gr 8cm
2. Projektowana podsyпка cement-piaskowa 1:4 gr. 3cm
3. Projektowana podbudowa z kruszywa łamanego 0/31,5mm gr. 15cm
4. Projektowana warstwa ścieralna z AC9S 50/70 gr. 4cm
5. Projektowana warstwa wykończająca z AC16W 50/70
6. Projektowany krawężnik betonowy 15x30x100cm na podsyppce cement-piaskowej 1:4 gr. 3cm
7. Projektowane obrzeże betonowe 8x30cm na podsyppce cement-piaskowej 1:4 gr. 3cm
8. Projektowana warstwa wiążąca z AC16W 50/70 gr. 6cm
9. Projektowana podbudowa zasadnicza z AC22P gr. 8cm
10. Projektowana podbudowa z kruszywa łamanego 0/31,5mm gr. 5cm i 0/63mm gr. 15cm
11. Projektowana pobocze z destruktu gr 6cm i kruszywa łamanego 0/ 63mm gr. 10cm
12. Projektowana nawierzchnia zlatki autobusowej z kostki granitowej 15x17cm na podsyppce cement-piaskowej 1:3 gr 3cm
13. Projektowana podbudowa z chiudego betonu C12/15 gr. 20cm
14. Projektowana podbudowa z kruszywa łamanego gr. 12cm stabilizowanego cementem o Rm=5MPa



Szczegół A



Szczegół C

Uwaga:
Na poszerzeniach drogi stosować pomiędzy warstwą ścieralną a wiążącą (wykończającą) geostapkę szer. 1,0m o wytrzymałości 50kN/m

Uwaga

W miejscach występowania łuków poziomych spadek poprzeczny jednostronny o wartości pokazanej na Planie Zagospodarowania.
Strony poszerzeń wykonać zgodnie z tabelarni
Występowanie rowów po stronie lewej i prawej zgodnie z Planem Zagospodarowania

BIURO USŁUG PROJEKTOWYCH	AZ - PRO Tomaszów Maz. 97-200 ul. Spalska 112	
OBIEKT ADRES	ROZBUDOWA DROGI POWIATOWEJ NR 3515E STRZELCE WIELKIE - WIEWIEC	
TREŚĆ	PRZEKRÓJ NORMALNY DROGA NR 3515E	
OPRACOWANIE WYKONALI	Inż. Inżynier, zakres opracowania ASYSTENT PROJEKTANTA Inż. Piotr Fijałkowski PROJEKTANT mgr Inż. Bohdan Przyjemski	Nr ewid. upr. bud. 115/ 99/ WK
skala 1:50	Data: 09.2011	Nr rys. K3