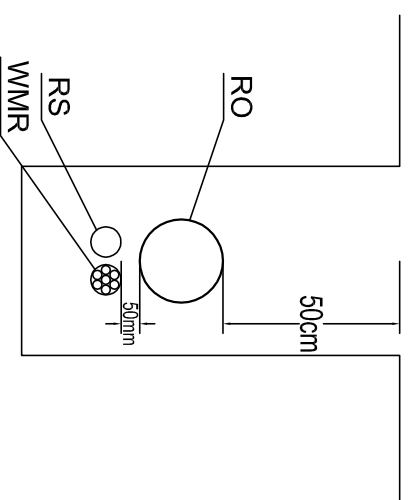
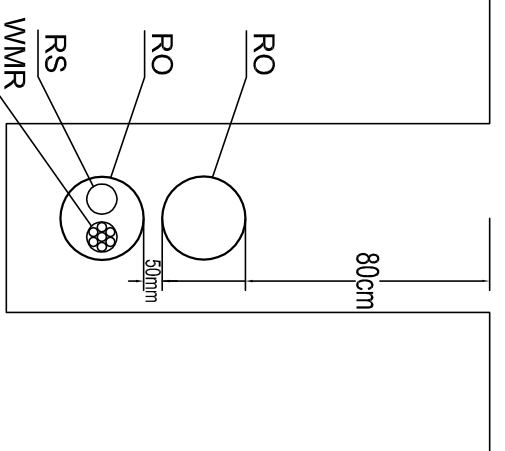


Profil KTU



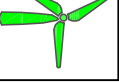
Profil KTp



ZAKŁAD PROJEKTOWANIA I NADZORU

mgr inż. Michał Grudziński

42-209 Częstochowa, ul. Kowalczyka 11



Przebudowa drogi powiatowej nr 3504E na odcinku 803,54m, na działkach o nr ewid. 2591 i 383 obręb Gumnińsko w zakresie budowy kanatu technologicznego

Projektant

mgr inż. Michał Grudziński

Sprawdził

mgr inż. Jerzy Grudziński
UAN VIII/83861/61/86

Skala */*

Rys. 4 Schemat ideowy kanatu technologicznego

lipiec 2020r.
- 13 -