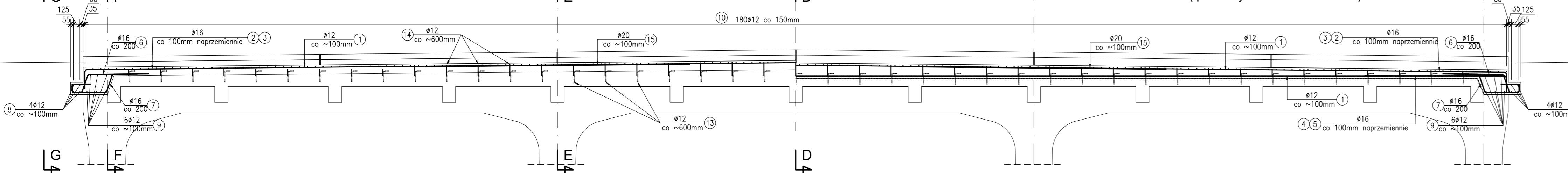
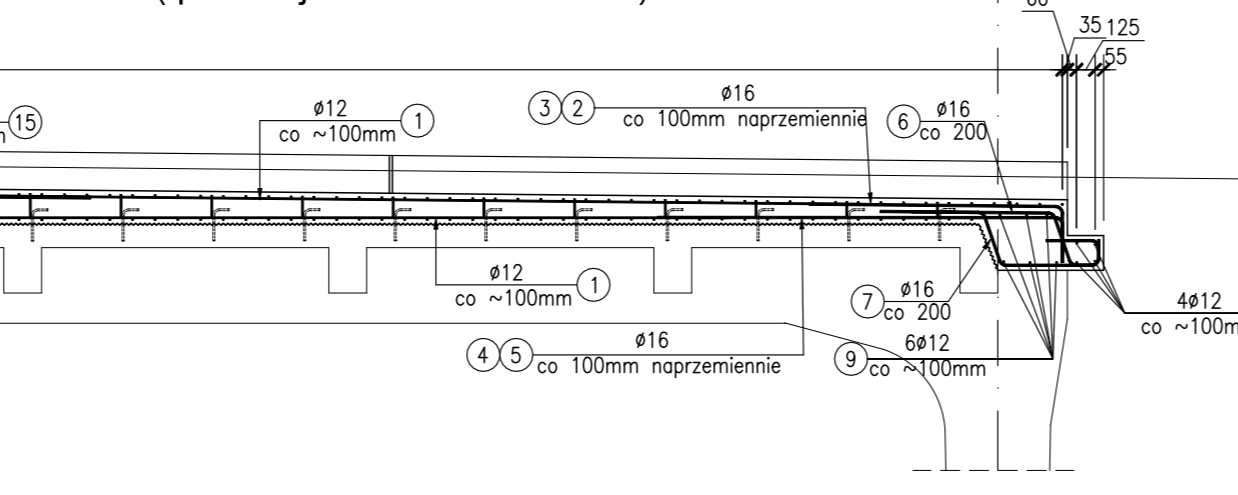


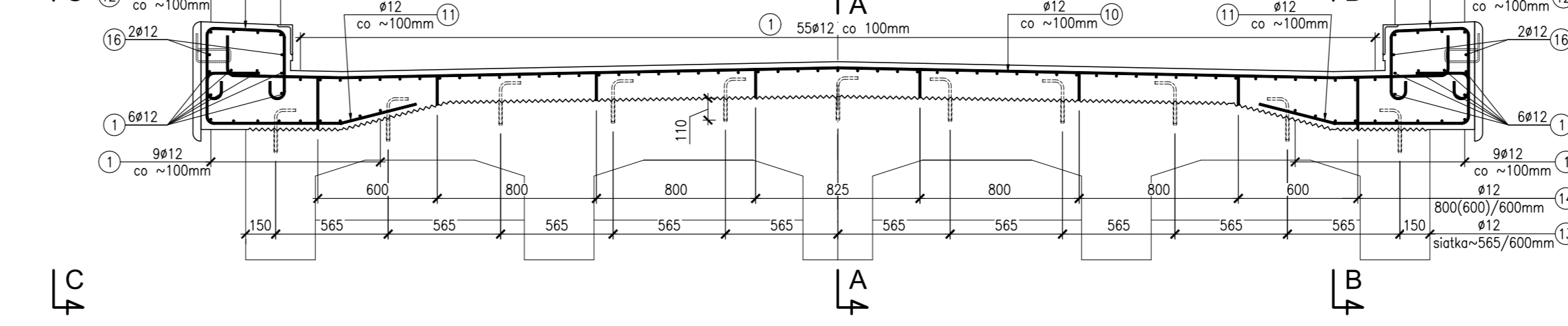
PRZEKRÓJ PODŁUŻNY A-A
Skala 1:50
(przekrój w osi niwelety)



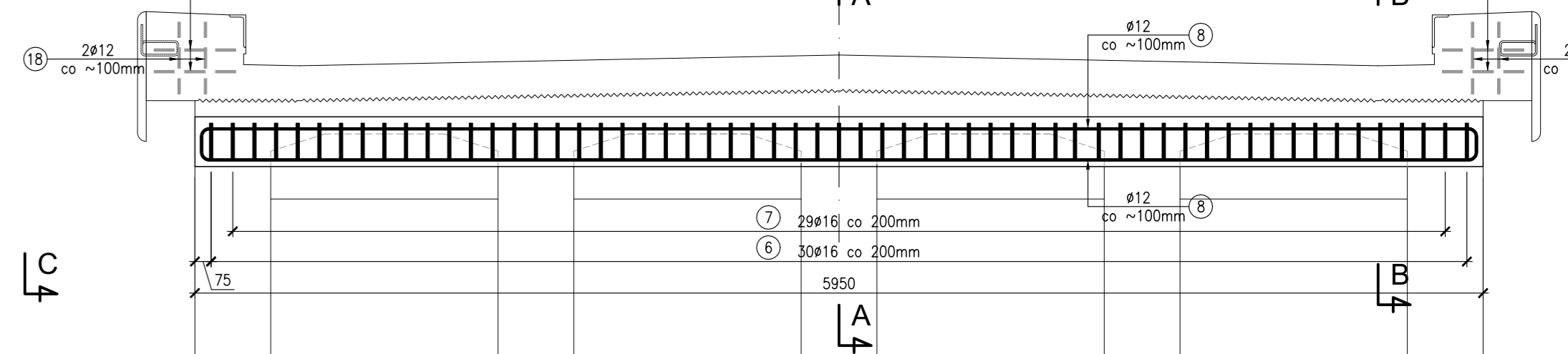
PRZEKRÓJ PODŁUŻNY B-B
Skala 1:50
(przekrój w linii odwodnienia)



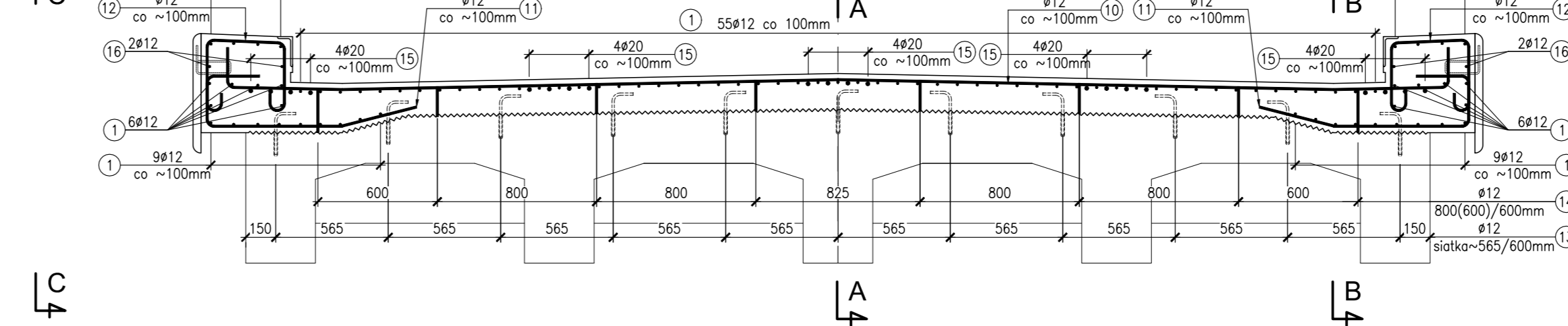
PRZEKRÓJ POPRZECZNY D-D
Skala 1:25



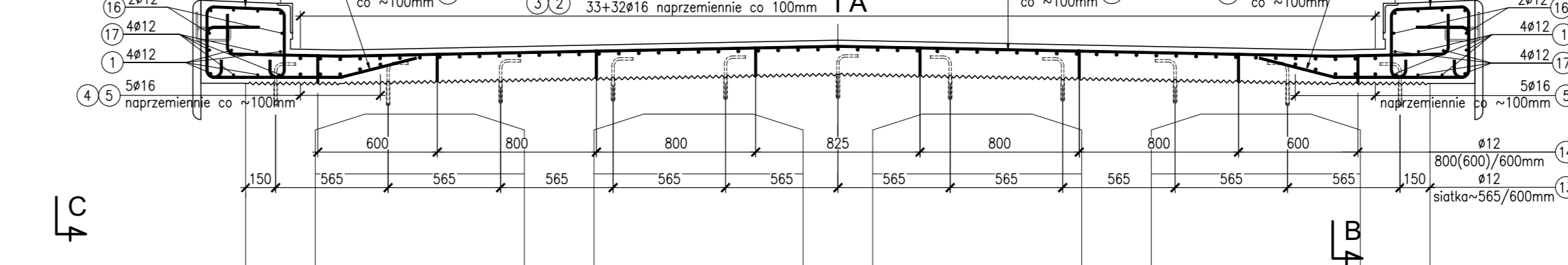
WIDOK OD CZOŁA G-G
Skala 1:25



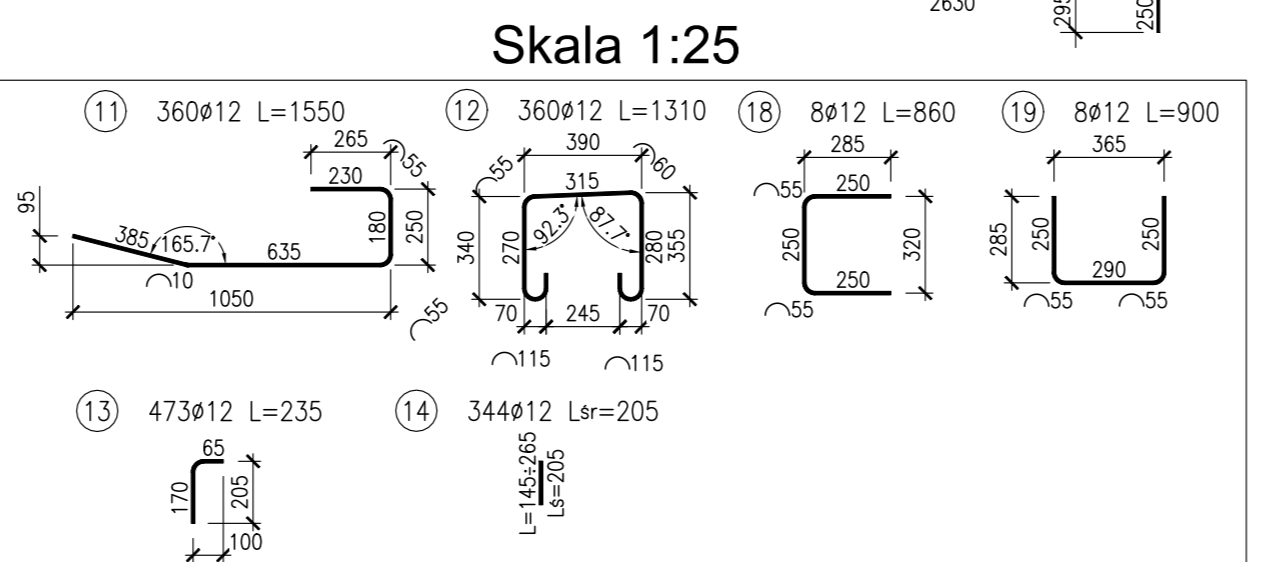
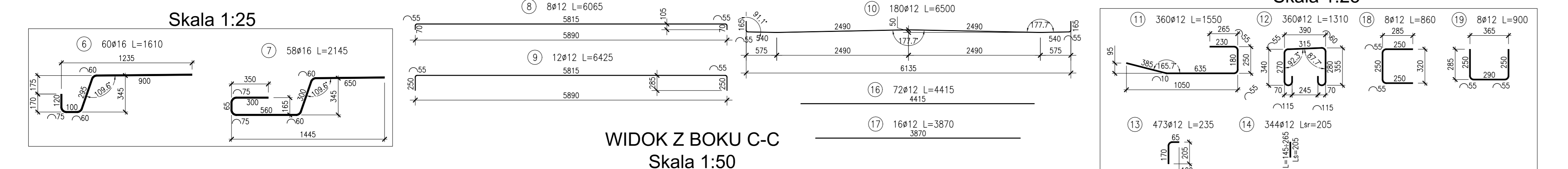
PRZEKRÓJ POPRZECZNY E-E
Skala 1:25



PRZEKRÓJ POPRZECZNY F-F
Skala 1:25



WIDOK Z BOKU C-C
Skala 1:50



| PŁYTA USTROJU | | | | | | | |
|-------------------------|--------|-------|--------------|------------------------|--------|-------|-------|
| Nr | Ø [mm] | Ilość | Długość [mm] | Długość wg średnic [m] | | | Uwagi |
| | | | | 12 | 16 | 20 | |
| 1 | 12 | 170 | 12000 | 2040 | | | |
| 2 | 16 | 55 | 3030 | | 166,65 | | |
| 3 | 16 | 55 | 2030 | | 111,65 | | |
| 4 | 16 | 10 | 2955 | | 29,55 | | |
| 5 | 16 | 10 | 1955 | | 19,55 | | |
| 6 | 16 | 60 | 1610 | | 96,6 | | |
| 7 | 16 | 58 | 2145 | | 124,41 | | |
| 8 | 12 | 8 | 6065 | 48,52 | | | |
| 9 | 12 | 12 | 6425 | 77,1 | | | |
| 10 | 12 | 180 | 6500 | 1170 | | | |
| 11 | 12 | 360 | 1550 | 558 | | | |
| 12 | 12 | 360 | 1310 | 471,6 | | | |
| 13 | 12 | 473 | 235 | 111,155 | | | |
| 14 | 12 | 344 | 205 | 70,52 | | | L.śr |
| 15 | 20 | 40 | 5000 | | | 200 | |
| 16 | 12 | 72 | 4415 | 317,88 | | | |
| 17 | 12 | 16 | 3870 | 61,92 | | | |
| 18 | 12 | 8 | 860 | 6,88 | | | |
| 19 | 12 | 8 | 900 | 7,2 | | | |
| Długość wg średnic [m] | | | | 4940,78 | 548,41 | 200 | |
| Masa jednostkowa [kg/m] | | | | 0,887 | 1,578 | 2,465 | |
| Masa łączna [kg] | | | | 4384,3 | 865,1 | 493,0 | |
| Masa całkowita [kg] | | | | 5742 | | | |

ZESTAWIENIE MATERIAŁÓW DLA PŁYTY USTROJU I GZYMŚÓW
 Stal BS1500S C=5742kg
 Beton B35 V=45,0m³

UWAGI:
 - Osiłanie prętów zbrojenia głównego płyty i gzymśów wykonać o grubości 25 mm
 - Wymiarowanie prętów odgiętych w osiach prętów
 - Zakłady w prętach 1, 2, 3, 4, 5 układać mjanrkowo
 - Promienie odgięć normowe wg PN 91S-10042

UWAGA DODATKOWA:
 - Kolwy nr 13 należy osadzić na żywicy w nieskutej części płyty na głębokości 11 cm.
 - Otwory Ø 18 mm należy nawiercić na głębokości 12 cm.
 - Przed betonowaniem należy zwerifikować ilość betonu z uwagi na możliwe różnice wynikające z rzeczywistej geometrii skucia górnej powierzchni płyty

| Lp. | Typ modyfikacji | Data | Podpis |
|--|----------------------------|--|---|
| Inwestor: | | | |
| | |  POWIATOWY ZARZĄD DRÓG W PAJĘCZYNIE Z SIEDZIBĄ W DZIAŁOSZYŃCE ul. Bugaj 23 98-355 Działoszyn | |
| Jednostka projektowa: | | | |
| | |  02-736 Warszawa ul. Wróbla 21 tel: (+022) 853 51 60 | |
| Zadanie inwestycyjne: | | | |
| REMONT WIADUKTU DROGOWEGO W PASIE DROGI POWIATOWEJ 3504E NAD LINIĄ KOLEJOWĄ NR 131 W M. GUMNIKO | | | |
| Stadium: | | | |
| PROJEKT BUDOWLANO-WYKONAWCZY | | | |
| Nazwa opracowania: | | | |
| PROJEKT REMONTU WIADUKTU | | | |
| Tytuł rysunku: | | | |
| ZBROJENIE PŁYTY USTROJU NOŚNEGO | | | |
| ZESPÓŁ PROJEKTOWY | | | |
| Stanowisko | Imię i nazwisko | Uprawnienia | Podpis |
| PROJEKTANT: | mgr inż. Robert KURZEJA | MAP/0080/POM/05 |  |
| PROJEKTANT: | mgr inż. Mariusz SNIADĘCKI | MAZ/0352/PWOM/12 |  |
| SPRAWDZAJĄCY: | mgr inż. Wojciech ŁYŻWA | KBU 1-2126-1/70 |  |
| Nr arch.: | Umowa: | Data: | Skala: |
| | | 08.2019 | 1:25 1:50 |