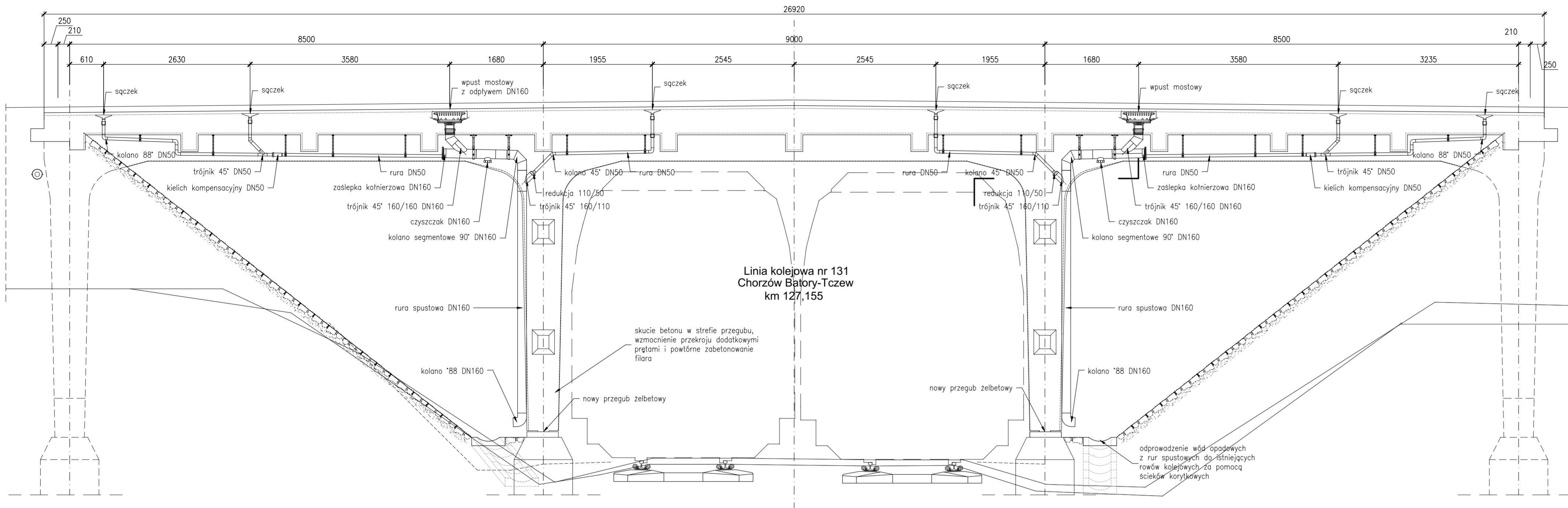
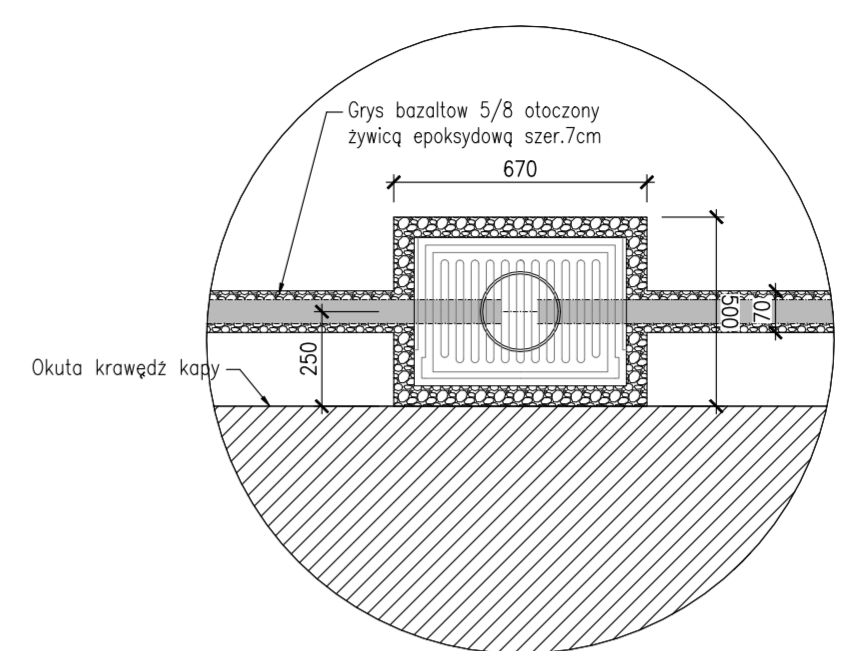


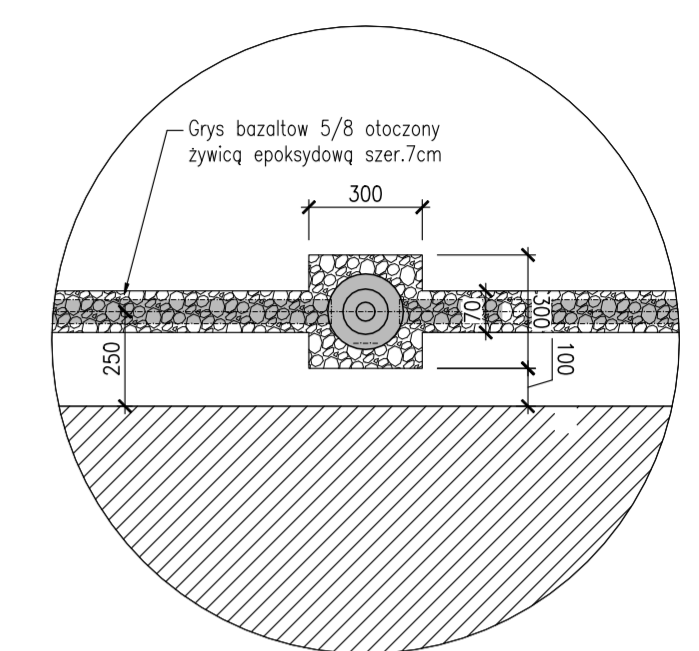
PRZEKRÓJ PODŁUŻNY
Skala 1:50



SZCZEGÓL DRENU PRZY WPUŚCIE
SKALA 1:20

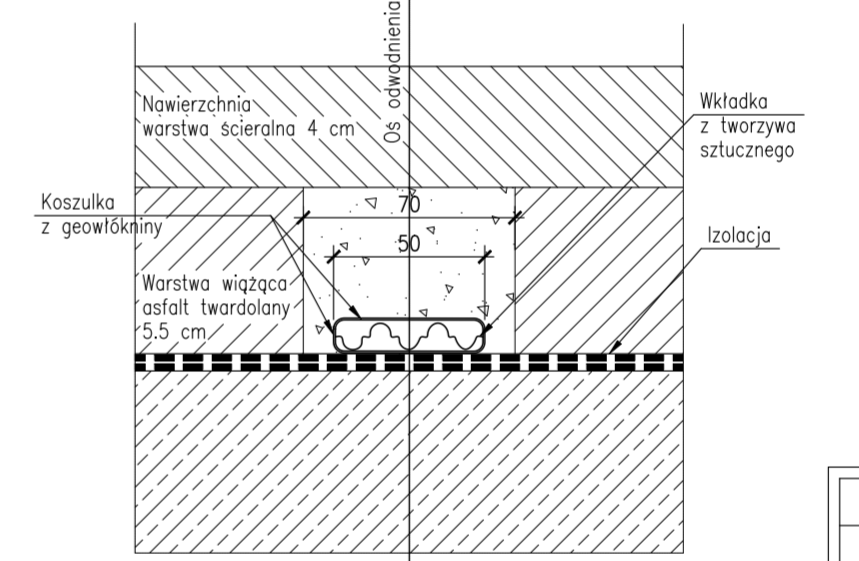


SZCZEGÓL DRENU PRZY SĄCZKU
SKALA 1:20

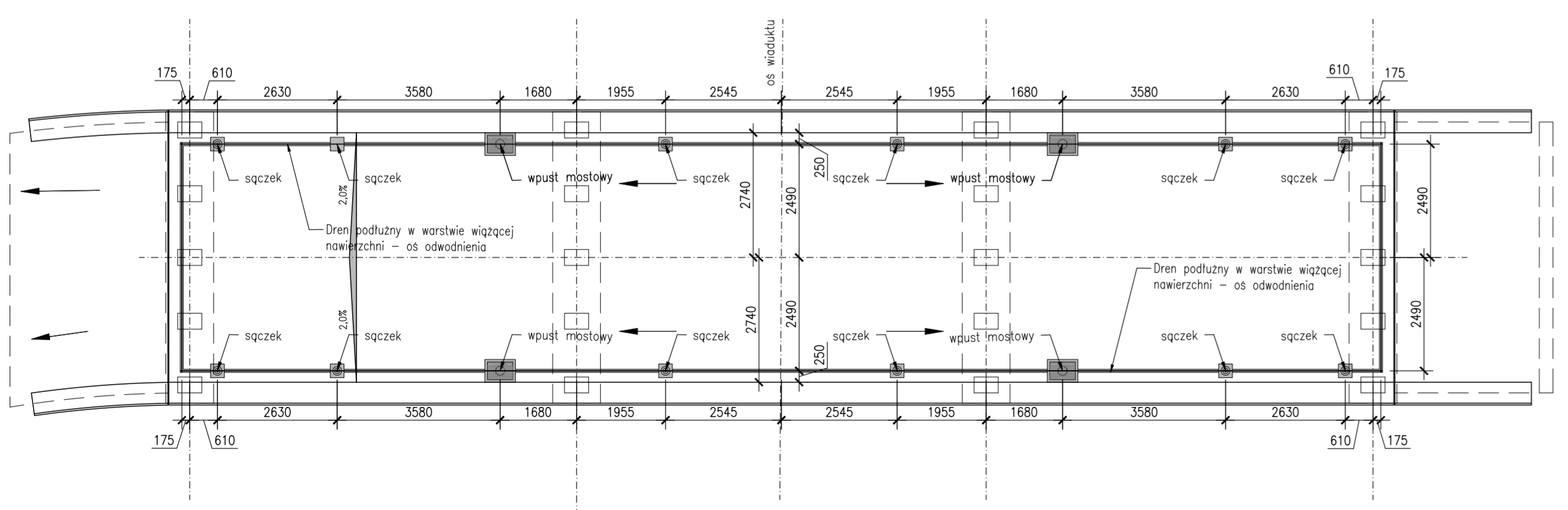


UWAGA:
W zależności od przyjętego producenta wpustu, zakres wypełnienia grysem może się różnić.

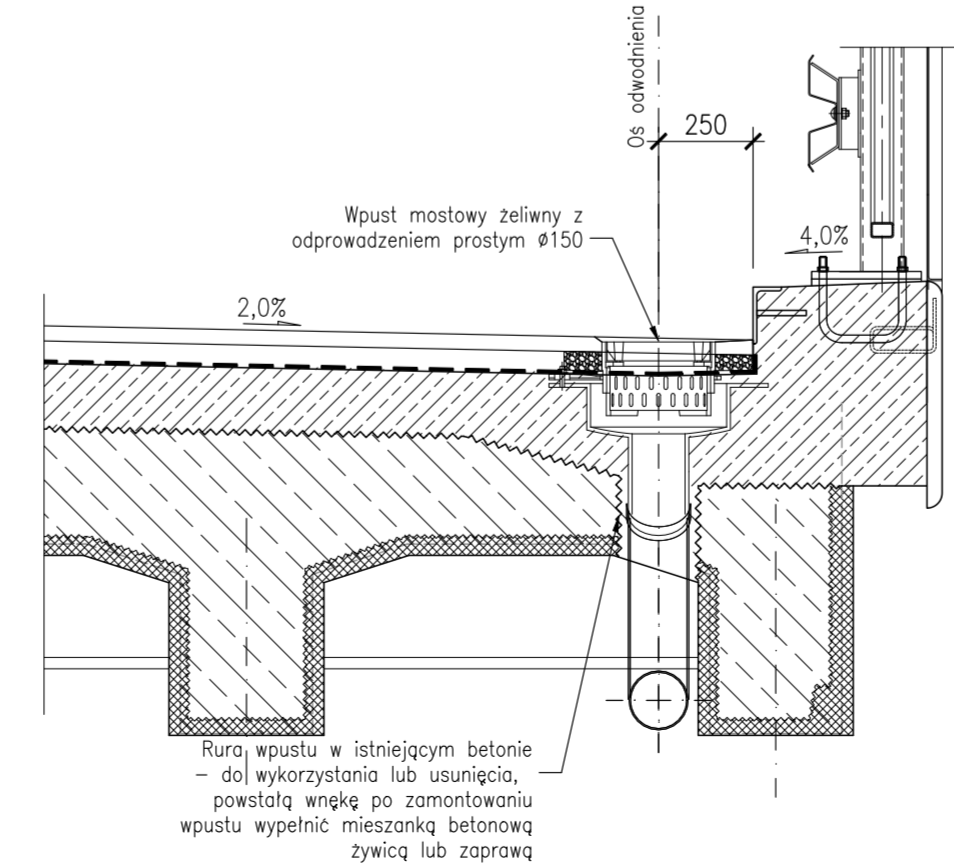
SZCZEGÓL DREN PREFABRYKOWANY
SKALA 1:2,5



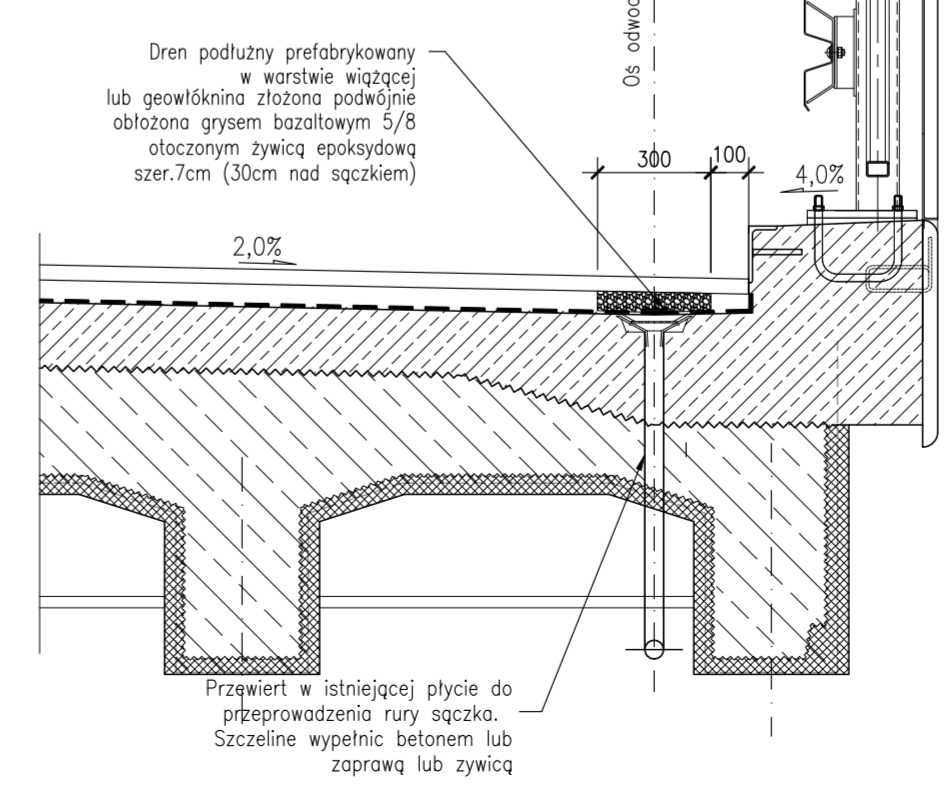
WIDOK Z GÓRY
Skala 1:100



SCHEMAT OSADZENIA WPUSTU
SKALA 1:20



SCHEMAT OSADZENIA SĄCZKA
SKALA 1:20



Lp.	Typ modyfikacji	Data	Podpis
<p>INWESTOR: POWIATOWY ZARZĄD DRÓG W PAJĘCZNYNE Z SIEDZIBĄ W DZIAŁOSZYNIE ul. Bugaj 23 98-355 Działoszyn</p>			
<p>Jednostka projektowa: TRANSMOST Sp. z o.o. 02-736 Warszawa ul. Wróbla 21 tel: (+022) 853 51 60</p>			
<p>Zadanie inwestycyjne: REMONT WIADUKTU DROGOWEGO W PASIE DROGI POWIATOWEJ 3504E NAD LINIĄ KOLEJOWĄ NR 131 W M. GUMNISKO</p>			
<p>Stadium: PROJEKT BUDOWLANO-WYKONAWCZY</p>			
<p>Nazwa opracowania: PROJEKT REMONTU WIADUKTU</p>			
<p>Tytuł rysunku: ODWODNIENIE</p>			
<p>ZESPÓŁ PROJEKTOWY</p>			
Stanowisko	Imię i nazwisko	Uprawnienia	Podpis
PROJEKTANT:	mgr inż. Robert KURZEJA	MAP/0080/POOM/05	<i>Kurzeja R.</i>
PROJEKTANT:	mgr inż. Mariusz ŚNIADECKI	MAZ/0352/PWOM/12	<i>Śniadecki M.</i>
SPRAWDZAJĄCY:	mgr inż. Wojciech ŁYZWA	KBU 1-2126-1/70	<i>Łyzwa W.</i>
Nr arch.:	Umowa:	Data:	Skala:
		08.2019	1:100 1:50 1:20 1:2,5
			16