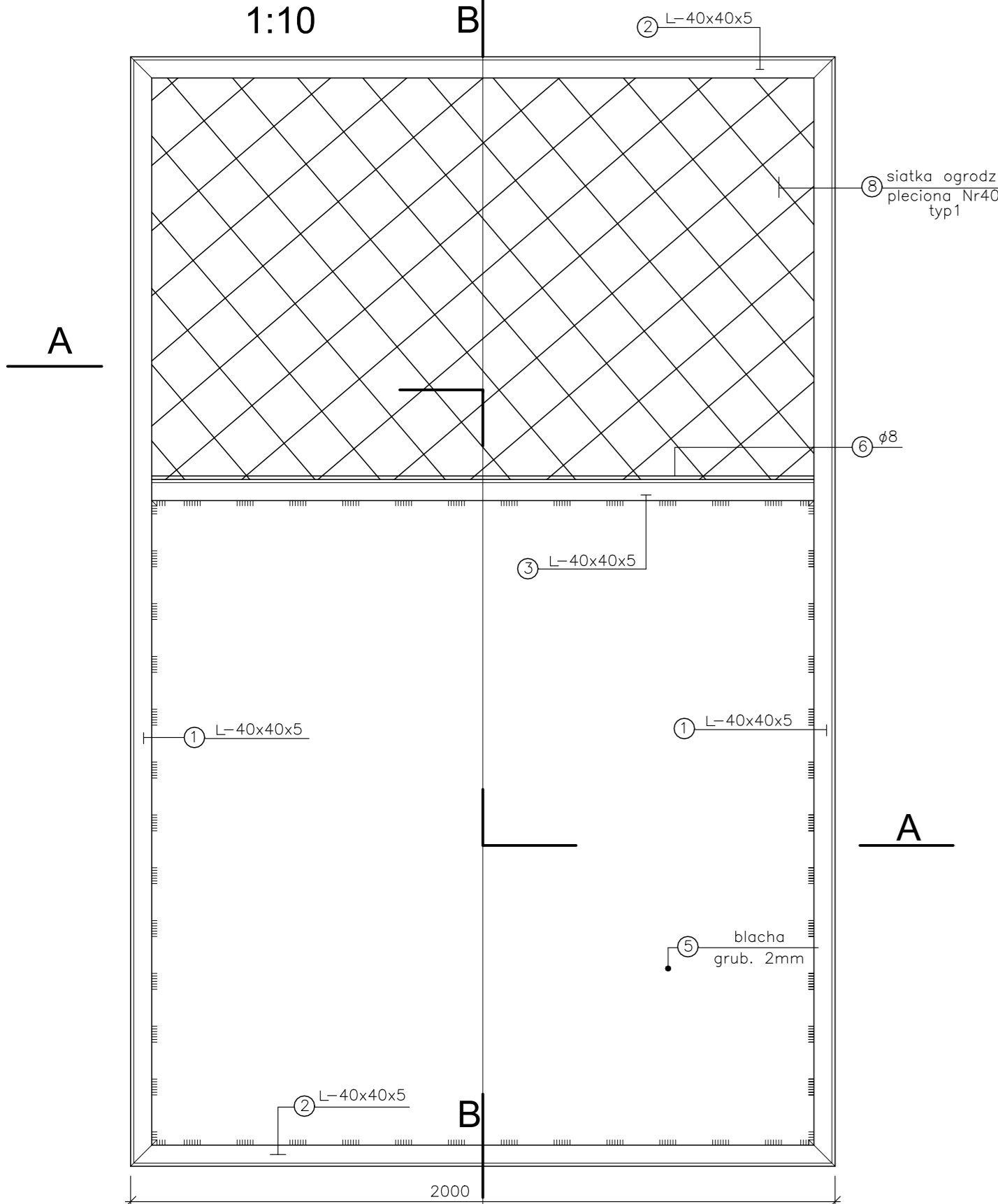
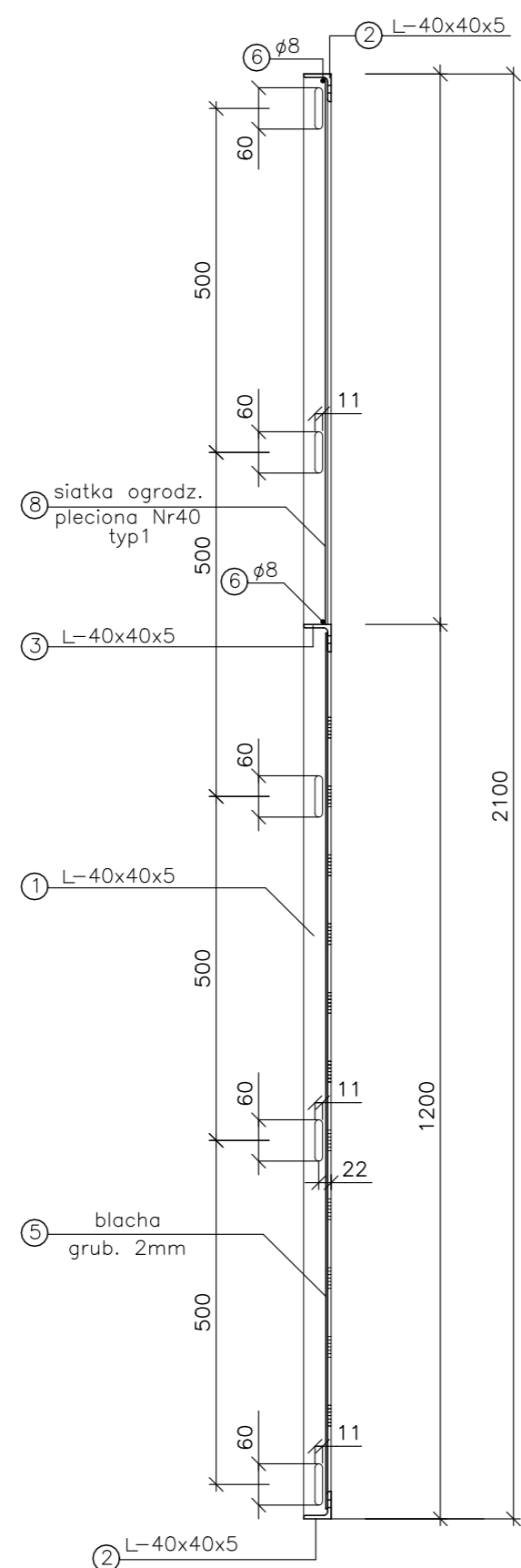


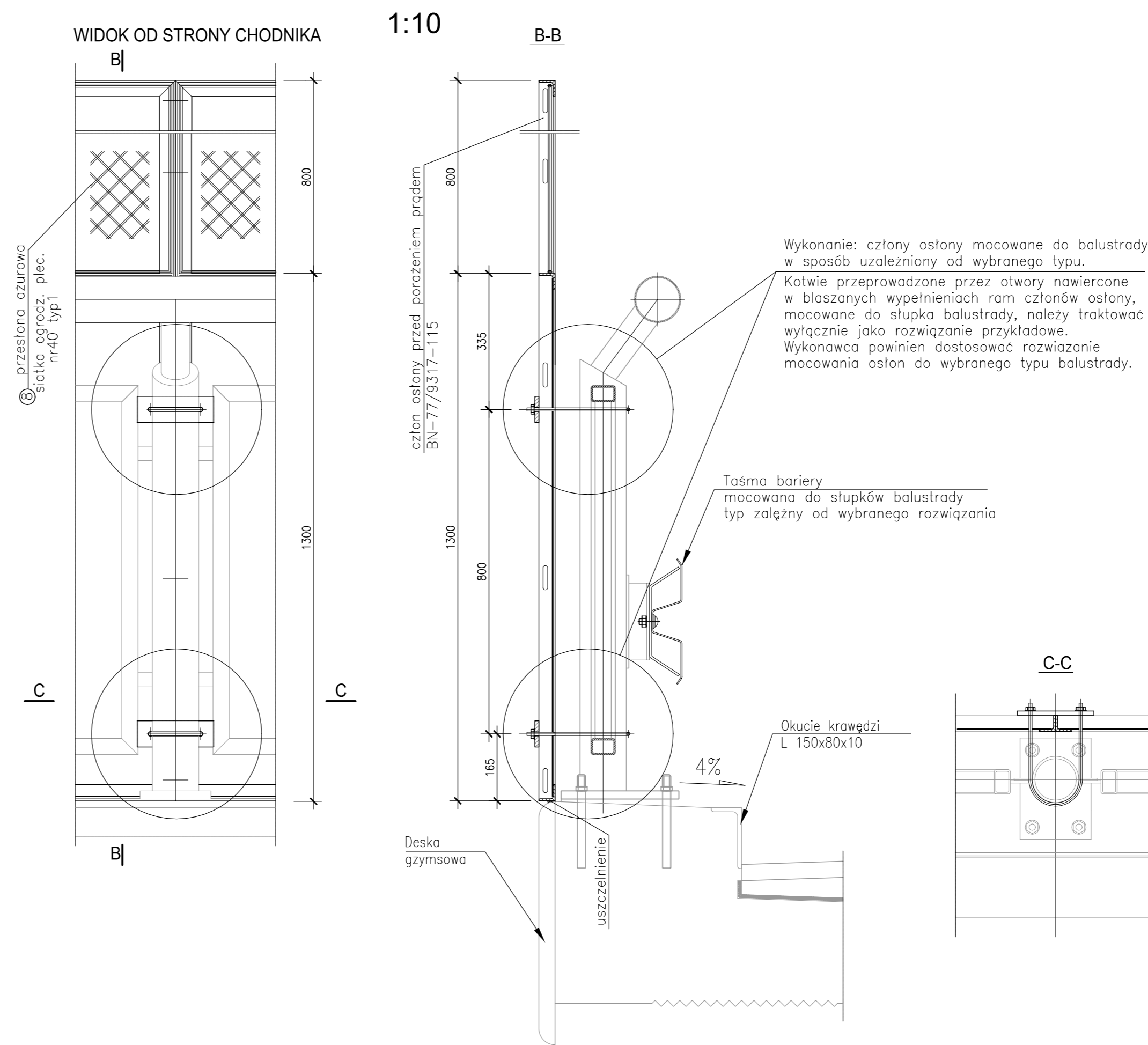
WIDOK Z PRZODU
1:10



PRZEKRÓJ B-B



MOCOWANIE CZŁONÓW OSŁONY
1:10



UWAGI:

- Pręty walcowane spawac elektrycznie spoiną ciągłą, wzdłuż wszystkich dostępnych krawędzi styku elektrod EP-52-28R
- Grubość spoin: a) pachwinowych-0.1 grub. cięszszego z elementów łączonych
b) członowych -1.0 grub. cięszszego z elementów łączonych
- Pręty poz 6 i 7 po naciągnięciu siatki przyspawac do ramy członu spoiną przerywaną L3
- Blachę poz. 5 przyspawac do ramy członu spoiną przerywaną wzdłuż wszystkich dostępnych krawędzi styku. Należy zastosowac taką grubość spoiny przy której nie nastąpi przepalenie blachy.
- Elementy osłon trakcji zabezpieczyc powłoką cynkową min 85µm z doszczelnieniem powłoką malarską o grubości min 100µm EP i 80µm PUR
- Rozmieszczenie osłon trakcji pokazano na rysunku balustrady.

WYKAZ STALI

Nr elem.	Nazwa elementu	Przekrój elem. mm	Długość elem. mm	Liczba elem. szt.	Długość całkowita m	Masa elementu kg		
						1szt.	całkowita	
ELEMENT O DŁUGOŚCI L=1333mm								
1	Kątownik	L-40x40x5	2100	2	4.20	6.23	12.46	
2	Kątownik	L-40x40x5	1333	2	2.67	3.95	7.91	
3	Kątownik	L-40x40x5	1915	1	1.255	3.72	3.72	
5	Blacha	ϕ 1320x2	1270	1	1.27	26.30	26.30	
6	Pręt okrągły	ϕ8	1320	2	2.64	0.53	1.05	
7	Pręt okrągły	ϕ8	790	2	1.58	0.31	0.63	
8	siatka ogrodz. plec. nr40 typ1	800	1320	1	1.32	2.96	2.96	
	ciężar spoin						1.05	
Razem masa kg								56.1

DO WYKONANIA 2x8=16szt.

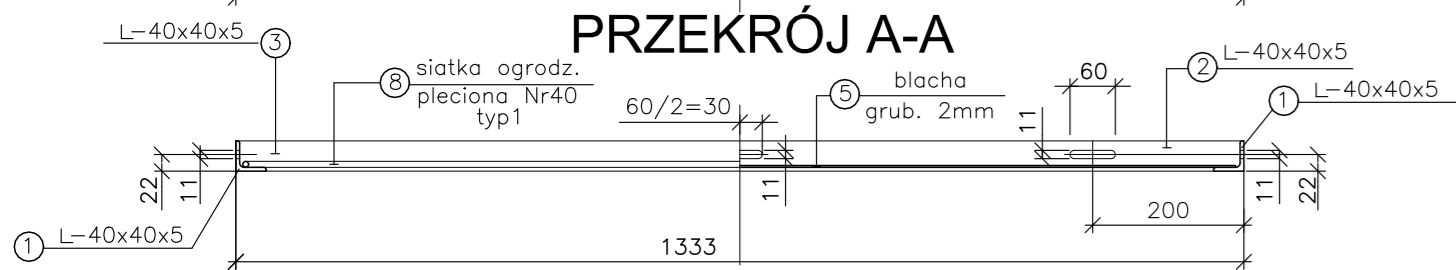
STAL St3S MASA OGÓLEM (DLA 16 SZT.): G=897.3 KG

UWAGA:

WYKAZ NIE OBEJMUJE ELEMENTÓW MOCOWANIA DO BARIERY

UWAGA: WYMIARY w mm

PRZEKRÓJ A-A



Lp.	Typ modyfikacji	Data	Podpis
<p>Investor: POWIATOWY ZARZĄD DRÓG W PAJĘCZYNIE Z SIEDZIBĄ W DZIAŁOSZYNI ul. Bugaj 23 98-355 Działoszyn</p>			
<p>Jednostka projektowa: TRANSMOST TRANSMOST Sp. z o.o. 02-736 Warszawa ul. Wróbla 21 tel: (+022) 853 51 60</p>			
<p>Zadanie inwestycyjne: REMONT WIADUKTU DROGOWEGO W PASIE DROGI POWIATOWEJ 3504E NAD LINIĄ KOLEJOWĄ NR 131 W M. GUMNIKO</p>			
<p>Stadium: PROJEKT BUDOWLANO-WYKONAWCZY</p>			
<p>Nazwa opracowania: PROJEKT REMONTU WIADUKTU</p>			
<p>Tytuł rysunku: OSŁONA PRZECIWPORAŻENIOWA</p>			
ZESPÓŁ PROJEKTOWY			
Stanowisko	Imię i nazwisko	Uprawnienia	Podpis
PROJEKTANT:	mgr inż. Robert KURZEJA	MAP/0080/POOM/05	Kurzeja R.
PROJEKTANT:	mgr inż. Mariusz ŚNIADECKI	MAZ/0352/PWOM/12	Śniadecki M.
SPRAWDZAJĄCY:	mgr inż. Wojciech ŁYŻWA	KBU 1-2126-1/70	Łyżwa W.
Nr arch.:	Umowa:	Data:	Skala:
		08.2019	1:10